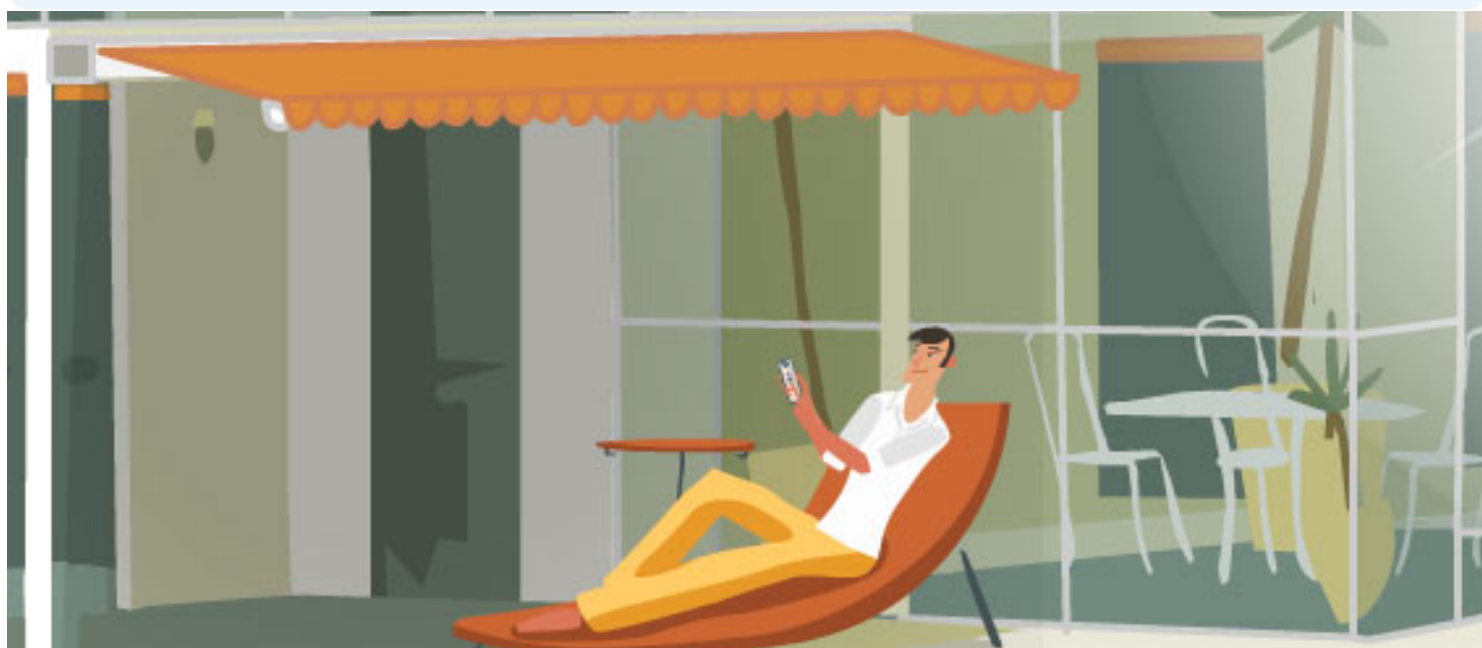




Een heldere blik op de Professionele Persoonlijkheid van

## Voorbeeld Rapport

21/03/16 0:00



Strikt vertrouwelijk

## Profiel in oogopslag

Naam / nom: Voorbeeld Rapport

Leeftijd / age: 0

Email: Test@basicprofile.com

# Keuzes / # choix= 0/72

Ontvangen	Zenden	Dicteren	Denken	Doen	Noteren	Verkennen	Remmen	Sturen
7	2	2	3	8	5	2	8	4

### Matchers

Score

Operator **89**

Hoogste match

Laborant **89**

Laagste match

Profel78 **43**

### Aspecten

Score

Hoogste competentie

Solitair werken **80**

Laagste competentie

Charisma **21**

Hoogste aandachtspunt

Behoudsgezindheid **80**

### Potentieel

Score

Team Leader:  
Expressieve, ondernemende leidersfiguur **24**

Team Coach:  
Warme, stressbestendige en meewerkende gids **66**

Team Manager:  
Controlegedreven bepaler van het gebeuren **61**

### Energie verdeling

Score

Extravert **12**

Introversie **18**

Controle **11**

### Persoonlijkheidsdimensies

Helper

Modelbouwer

### Technische scores

Score

Betrouwbaarheid **92**

Stabiliteit **47**

# De 9 basisvariabelen

SOCIALE ATTITUDES

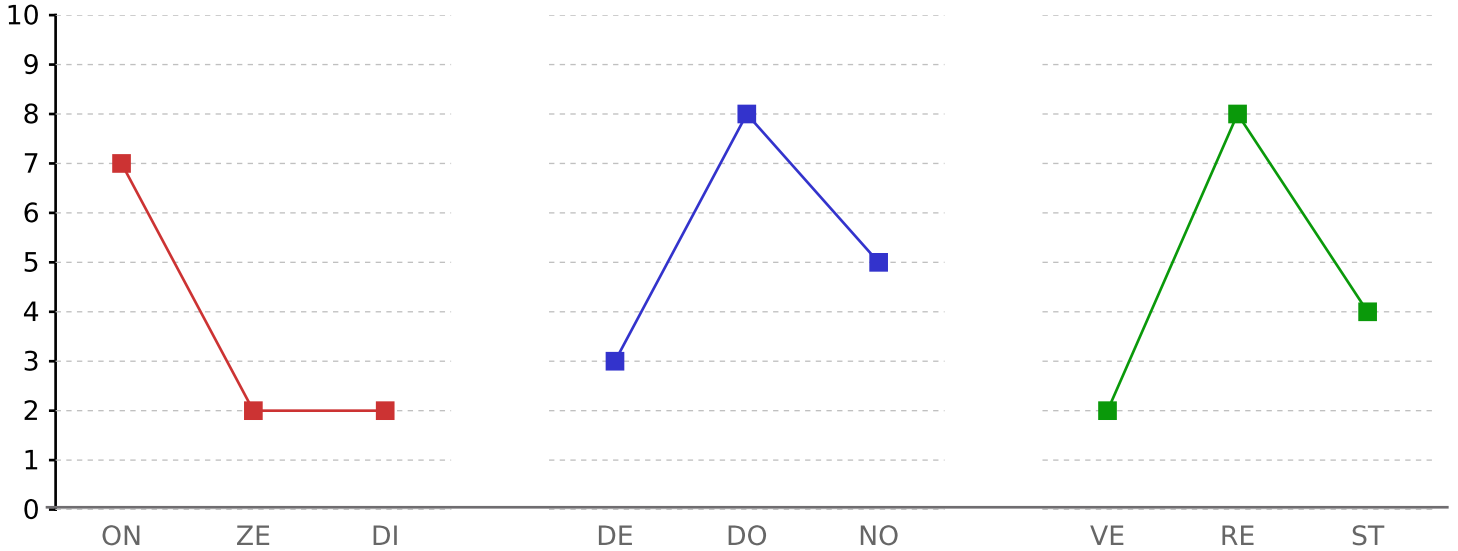
Ontvangen	Zenden	Dicteren
7	2	2

TAAKVOORKEUREN

Denken	Doen	Noteren
3	8	5

DYNAMIEK

Verkennen	Remmen	Sturen
2	8	4



## Hoe verlopen de professionele contacten?

SOCIALE ATTITUDES	Ontvangen	7	Je luistert aandachtig en laat je gesprekspartners uitpraten
	Zenden	2	Je mijdt de schijnwerpers en in groep zal je zelden opvallen
	Dicteren	2	Je eigen gelijk is je niet zo dierbaar dat het een ruzie waard is

## Voor welke mix van concrete taken heb je potentieel?

TAAKVOORKEUREN	Denken	3	Je verkiest een concrete uitdaging met je intuïtie als leidraad boven theoretische hersenspielerei
	Doen	8	Je bent erg praktisch aangelegd en je handen vinden altijd werk
	Noteren	5	Een portie administratie en/of PC-werk schrikt je hoegenaamd niet af

## Hoe ga jij om met de wisselvalligheden binnen het tijd/ruimte-kader?

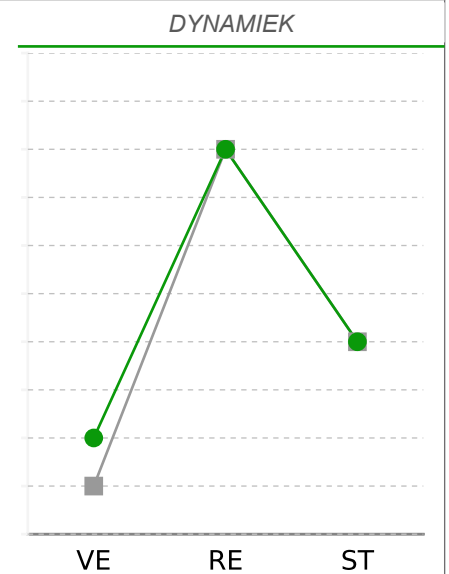
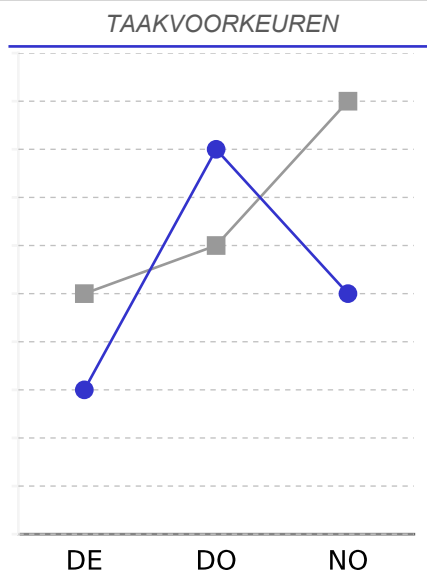
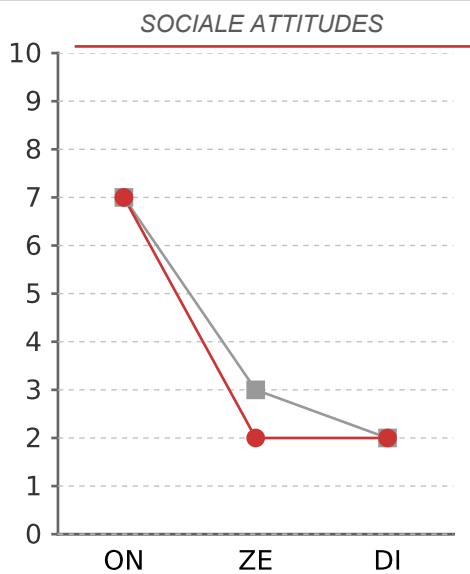
DYNAMIEK	Verkennen	2	Je zal zelden impulsief handelen
	Remmen	8	Op onbekend terrein rinkelen er voortdurend alarmbelletjes
	Sturen	4	Je stuurt op een soepele wijze je leven in de gewenste richting

# Jobmatchers

Plus 75: erg positieve indicatie. Min 50: negatieve indicatie.

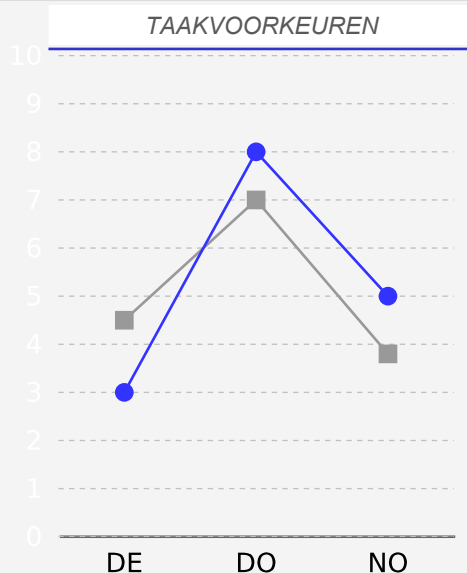
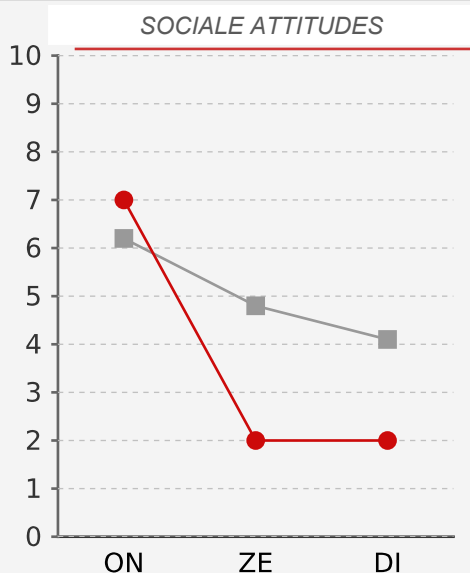
Profiel: **Laborant**

Score: **89**



Profiel: **Vorkheftruck chauffeur**

Score: **87**



## Overige JobMatchers

Profel1&2

87

ProfelNacht

86

Profel5-

86

Profel34

83

RunMechanic

70

Onderhouds technieker

70

Technisch Bediende

63

# Competenties

Hieronder zie je de negen hoogste competenties uit een batch van uiteenlopende competenties, gerangschikt van hoog naar laag.

Competenties	Score	Toelichting
Solitair werken	80	Geen behoefte aan sociale contacten om met plezier te werken.
Loyauteit	76	Het vermogen om ondanks negatieve ervaringen alsnog een gegeven woord te honoreren.
Monotonie Tolerantie	71	De ingesteldheid om ook meer routineuze en repetitieve taken tot een goed einde te brengen.
Volgzaamheid	70	De ingesteldheid om orders van een hogere instantie zonder morren in te willigen.
Zorgpotentieel	68	Het vermogen om onbaatzuchtig het leven van anderen met goede zorgen te verlichten.
Plichtsbewustheid	67	De zelfdiscipline om beloftes in te vullen en plichten na te komen.
Biechtvader Talent	67	Het geduld om het verhaal van de ander te aanhoren zonder deze in de rede te vallen of te veroordelen en vervolgens het stilzwijgen te bewaren omtrent het discreet toevertrouwde.
Procedureel werken	66	De ingesteldheid om procedures te volgen of naar de letter van het boek te werken.
Empathie	65	De gave om zich in te leven in het gedachtengoed en de emoties van anderen.

## Aandachtspunten

### Behoudsgezindheid

score: 80

**RECRUIT**

Geen functies waar onvoorspelbaarheid troef is.  
Goed polsen naar soepelheid in werkuren.  
Opleiding/Training: Pro-actief handelen/Omgaan met veranderingen

**COACHING**

In de mate van het mogelijke de planning en de 'werkregels' volgen.  
Veranderingen tijdig aankondigen en zeer goed uitleggen: waarom + voordelen.  
Tijd gunnen aan de nieuwkomer om zich aan te passen.  
Niet meteen inzetten waar onvoorziene omstandigheden schering en inslag zijn.  
Hoe meer van hetzelfde, hoe liever.

### Te Zelfkritisch

score: 76

**RECRUIT**

Geen functies waar assertiviteit een vereiste is.  
Denk aan omgevingen waar bescheidenheid een troef is.  
Opleiding/Training: Assertiviteit

**COACHING**

Opletten dat anderen de betrokkene geen extra werk geven (durft niet te weigeren).  
Actief bevragen of er geen ergernissen zijn of problemen.  
Niet aan zijn/haar lot overlaten wanneer sociaal zelfzeker opgetreden moet worden.  
Indien er zich een emotionele eruptie voordoet, de tijd nemen om dit te bespreken en trachten te achterhalen wat de langdurige ontlokkers waren.  
Helpen door correcte formuleringen aan te leren wanneer er assertief moet opgetreden worden.  
Trots bijbrengen voor het deel uitmaken van de organisatie waarvoor ze werken.

### Overgevoeligheid

score: 75

**RECRUIT**

Inschatten hoe hard de toekomstige werkomgeving zou zijn.  
Bij voorkeur niet in functies waar sociale weerbaarheid voortdurend nodig is.  
Opleiding/Training: Assertiviteit/Zelfzekerheid/Zelfrelativering

**COACHING**

Bij het geven van kritiek zeker niet op de man spelen: focus op het taakaspect dat voor verbetering vatbaar is.  
Pluimpje geven bij een inspanning buiten het normale of bij effectieve prestatieverbetering.  
Duidelijk maken dat anderen doorgaans veel minder gevoelig zijn en dat ze best wat kordater mogen optreden.  
Duidelijk maken dat ze voldoende nuchter moeten blijven en voldoende afstand moeten kunnen nemen van andermans miserie.  
Niet voor alle collega's uithuilschouder zijn.

# Persoonlijkheidsdimensies

De twee hoogste dimensies of karikaturen worden hier getoond.  
Deze belichten belangrijke gedragsstijlen die regelmatig als een 'jasje' gedragen worden.  
Tevens kunnen hier troeven in opduiken die niet onder de competenties vermeld staan.

## Helper

Mensen met deze persoonlijkheidsdimensie zijn doorgaans stille, nauwkeurige werkers die niet meteen de ambitie hebben om alles te bepalen. Ze integreren zich moeiteloos in een team, maar het maakt hen doorgaans weinig uit of ze in groep dan wel solo moeten werken. Ze zetten hun agenda al snel naar de vereisten van het moment en halen voor weinig klusjes de neus op. Ze kunnen volledig opgaan in hun taken, mijmerend over van alles en nog wat terwijl hun handen vaardig de gevraagde arbeid verrichten. Ze zullen zelden of nooit betrokken zijn in een conflict.

## Modelbouwer

Mensen met deze persoonlijkheidsdimensie zijn geneigd om met heel veel oog voor detail handenarbeid te verrichten. Ze vinden voldoening in het feit dat precieze instructies, met minutieuze vingervaarigheid uitgevoerd, prachtige creaties kunnen opleveren. Iedereen die ooit met legoblokjes kastelen bouwde, kent dit gevoel van voldoening (en van immense frustratie wanneer er een blokje ontbrak). Foutloos werk afleveren is het streefdoel van modelbouwers. Hun taak is dan ook pas helemaal klaar wanneer alles tot in de puntjes afgewerkt en nagekeken is.

# Sociale werksfeer: Mogelijke valkuilen en interviewtips

## Ontvangen

## Emotionele belasting

Gevoeligheid voor sociaal onrecht, maar ook voor hoe men over hen denkt.

### Interviewtip

Let op verkrampings- of schrikreacties bij kritische vragen of blikken.

### Voorbeeldvragen

Kan je harde maatregelen treffen of iemand ontslaan?  
Wat vind je de ergste belediging?

### Aanweringstips

Vermijd verantwoordelijke functies waarin mensen als nummers gezien worden, mensen ontslagen moeten worden of strikt corrigerend opgetreden moet worden.

## Zenden

## Sociale isolatie

Gevaar voor moeizame integratie en povere professionele contacten.

### Interviewtip

Om mensen 'spontaan' te laten praten, kan je naar onschuldige onderwerpen vragen als hobby's of kinderen.  
Enkel beoordelen op praatvaardigheid indien cruciaal voor de job!

### Voorbeeldvragen

In welke sociale situatie voel je je het minst comfortabel?  
Wat doe je zoal in groepsverband?

### Aanweringstips

Vermijd functies waarin vlot en veel gepraat moet worden, waarin expressievermogen of networking belangrijk zijn. Een 'sociale' mentor kan de nieuwkomer actief bevragen (begrijp je alles) en introduceren.

## Dicteren

## Laag zelfbeeld

Durft moeilijk neen te zeggen en is snel onzeker bij conflictsituaties.

### Interviewtip

Mijden van oogcontact is indicatie van een laag zelfbeeld.

### Voorbeeldvragen

Wanneer heb je voor het laatst met succes je mening verdedigd?  
Wanneer heb je voor het laatst neen gezegd?

### Aanweringstips

Vermijd functies waarin visies verdedigd moeten worden, speeches gehouden moeten worden, mensen geïnstrueerd moeten worden, enz.



## Functionele werksfeer: Mogelijke valkuilen en interviewtips

### Denken

#### Vlucht in hier en nu

Gevaar voor onvoldoende afstand nemen van het concrete wat relativering, rationalisatie en abstract denken bemoeilijkt.

#### Interviewtip

Let er op of hij/zij logisch-rationeel kan/wil meedenken.

#### Voorbeeldvragen

Hoe lang boeit een discussie je over ijle of abstracte onderwerpen?  
Hoe analyseer je de gevolgen van je daden?

#### Aanweringstips

Jobs in het hier en nu. Niet te veel abstract studiewerk geven.

### Doen

#### Fysieke letsels

Een handige Harry wordt overal gevraagd waar fysiek werk geleverd moet worden en kan dus sneller letsels oplopen.

#### Interviewtip

Let op de handen: grootte, eelt, nagels, wondjes,... kortom handen die gebruikt worden.

#### Voorbeeldvragen

Wat doe je nog graag afgezien van met je handen werken?  
Waarom zoek je geen job met vooral handenarbeid?

#### Aanweringstips

Maak gebruik van hun praktische handvaardigheid.

### Noteren

#### Gemiddelde score

Geen uitgesproken valkuilen

#### Interviewtip

Geen

#### Voorbeeldvragen

Geen

#### Aanweringstips

Geen

## Dynamische werksfeer: Mogelijke valkuilen en interviewtips

### Verkennen

### Conservatief

Mogelijk gevaar voor streven naar behoud van wat is met mogelijke afkeer voor verandering.

#### Interviewtip

Kan zich uiten in een erg formele houding tijdens het interview.

#### Voorbeeldvragen

Op welk initiatief ben je het meest trots?  
Wat is het gevaarlijkste dat je ooit deed?

#### Aanweringstips

Best geen pionierende functies en/of functies met te veel onvoorziene omstandigheden.

### Remmen

### Negatieve faalangst

Mogelijk gevaar voor negatieve stress bij nieuwe taken of op het ogenblik dat de kansen op succes laag worden ingeschat.

#### Interviewtip

Kan zich uiten in een erg gespannen houding tijdens het interview.

#### Voorbeeldvragen

Wanneer heb je ooit iets gedaan waarvan je dacht dat je het niet kon?  
Hoe belangrijk zijn voor jou klare instructies?

#### Aanweringstips

Functies met grote resultaatszekerheid. Goed opleiden, klare instructies geven, transparante structuren, duidelijke hiërarchische lijnen, duidelijke huisregels, regelmatige evaluaties...

### Sturen

### Gemiddelde score

Geen uitgesproken valkuilen

#### Interviewtip

Geen

#### Voorbeeldvragen

Geen

#### Aanweringstips

Geen

WERKSFEREN BUITENWERELD

ENERGIE BINNENWERELD

		DYNAMIEK	SOCIAAL	FUNCTIONEEL	Verdeling energie
ENERGIE BINNENWERELD	BELEVEN	VERKENNEN 2	ZENDEN 2	DOEN 8	EXTRAVERT 12
	OVERLEVEN	REMMEN 8	ONTVANGEN 7	DENKEN 3	INTROVERT 18
	ORIENTEREN	STUREN 4	DICTEREN 2	NOTEREN 5	CONTROLE 11
Som gedrag		14 HANDELEN	11 COMMUNICEREN	16 WERKEN	